

REVIZNÍ ŠACHTY

Měřítko 1:25

TABULKA ŠACHET				Šachtové dílce								Prefa Brno a. s.			
Poř.	Označení	Kóta	Umístění	Kóta	Kóta	Kóta	Výška	Vyrovnávací		Šachtový kónus		Šachtová skruž		Stupadla	Šachtové dno
	šachty	terénu		poklopu	dna	dna	šachty	prstenec pro		zákrytová deska					uložení dna
					vývodu			poklop šachty	ks		ks		ks		elastomerové těsnění
		[m n.m.]		[m n.m.]	[m n.m.]	[m n.m.]	[m]								ks
1	1	436.47	vozovka h = 0.0 m	436.47	434.88	434.88	1.59	TBW-Q.1 63/10	1	TZK-Q.1 100-63/17	1	TBS-Q.1 100/50	1	ocel. s PE	TBZ-Q.1 100/600 KOM tl.15cm
								TBW-Q.1 63/6	1						podkladový beton
															těsnění pro DN 1000
															2
								TBW-Q.1 63/10	1	TZK-Q.1 100-63/17	1	TBS-Q.1 100/50	1		TBZ-Q.1 100/600 KOM tl.15cm
Celkem								TBW-Q.1 63/6	1						těsnění pro DN 1000
															2



TABULKA ŠACHTOVÝCH DEN

Prefa Brno a. s.

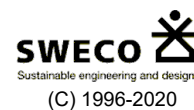
Poř.	Označení šachty	Schémat. značka	Označení dna	Vývod		Hlavní přívod		1.vedlejší přívod		2.vedlejší přívod		3.vedlejší přívod		4.vedlejší přívod	
1	1		TBZ-Q.1 100/600 KOM tl.15cm	DN (mm)	440/300	DN (mm)	250/236 SN 8	DN (mm)	160/151 SN 8	DN (mm)		DN (mm)		DN (mm)	
			žlab: beton	Materiál	železobeton	Materiál	PVC KG (hladké)	Materiál	PVC KG (hladké)	Materiál		Materiál		Materiál	
			nástupnice: beton	dh[mm]	0	Úhel β	276	Úhel β	83	Úhel β		Úhel β		Úhel β	
			kyneta: 1/2 DN	sklon [‰]	20.0	dh[mm]	20	dh[mm]	150	dh[mm]		dh[mm]		dh[mm]	
			stupadla: ocel. s PE			sklon [‰]	30.0	sklon [‰]	60.0	sklon [‰]		sklon [‰]		sklon [‰]	



PREFA BRNO

...jsme tam, kde vy stavíte

Pref. kanalizační šachty



Název stavby-objektu

Projektant

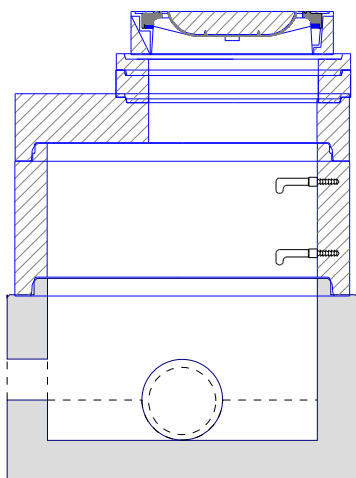
STRANA

2/4

TABULKA SESTAV ŠACHET

Prefa Brno a. s.

Šachta č.1 1



dno TBZ-Q.1 100/600 KOM tl.15c	1
skruž TBS-Q.1 100/50	1
deska TZK-Q.1 100-63/17	1
vyr.prst. TBW-Q.1 63/10	1
vyr.prst. TBW-Q.1 63/6	1
poklop D 400 Begu-B-1 D400	1
těsnění pro DN 1000	2
kóta dna	434.88 m
kóta terénu	436.47 m
rozdíl kót	1.59 m
převýšení nad terénem	0.00 m
výška šachty	1.59 m
stavební výška	1.74 m



PREFA BRNO
...jsme tam, kde vy stavíte

Pref. kanalizační šachty
SWECO 
Sustainable engineering and design
(C) 1996-2020

Název stavby-objektu

Projektant

STRANA

3/4

TABULKA ŠACHTOVÝCH POKLOPŮ

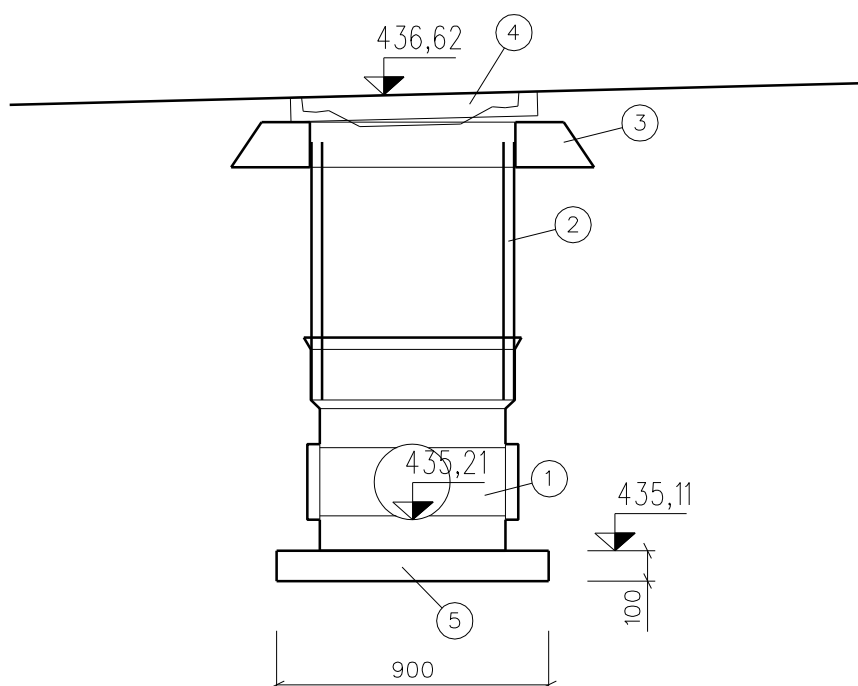
Prefa Brno a. s.

Poř.	Označení šachty	Třída zatížení	Označení poklopu	Popis poklopu	Úprava kolem poklopu	Výška poklopu [mm]	Počet
1	1	D	D 400 Begu-B-1 D400	bez odvětrání, rám BEGU-R-1, poklop BEGU-B-1 D400	skladba komunikace	160	1
	Celkem	D	D 400 Begu-B-1 D400	bez odvětrání, rám BEGU-R-1, poklop BEGU-B-1 D400		160	1



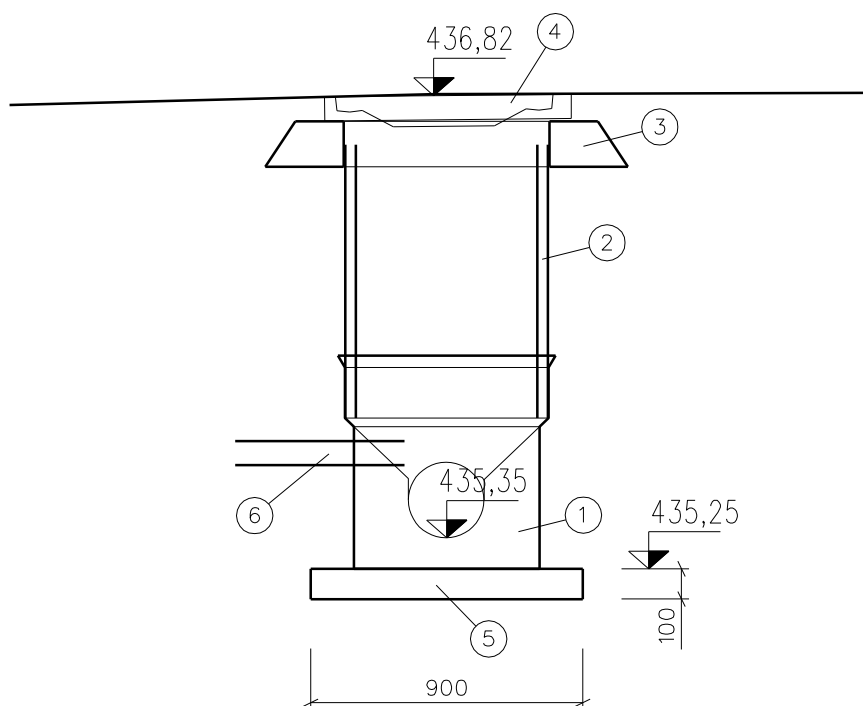
PREFA BRNO
...jsme tam, kde vy stavíte

Pref. kanalizační šachty SWECO  Sustainable engineering and design (C) 1996-2020	Název stavby-objektu	STRANA 4/4
	Projektant	



VÝPIS MATERIALŮ:

- ① ŠACHTOVÉ DNO - SBĚRNÉ DN250 - 1ks
- ② KORUGOVANÁ ŠACHTOVÁ ROURA DN600 - 0,85m
- ③ BETONOVÝ ROZNÁČECÍ PRSTENEC - 1ks
- ④ LITINOVÝ POKLOP B125 - 1ks
- ⑤ PÍSKOVÝ PODSYP - 0,1m³



VÝPIS MATERIALŮ:

- ① ŠACHTOVÉ DNO PRŮTOČNÉ DN250 - 1ks
- ② KORUGOVANÁ ŠACHTOVÁ ROURA DN600 - 0,9m
- ③ BETONOVÝ ROZNÁČECÍ PRSTENEC - 1ks
- ④ LITINOVÝ POKLOP B125 - 1ks
- ⑤ PÍSKOVÝ PODSYP - 0,1m³
- ⑥ ZAÚSTĚNÍ SPLAŠKOVÉ KANALIZACE - VÝVRT